



W2
STÓŁ KONFERENCYJNY
80x160

mobilny z praktycznie składanym blatem, metalowy stelaż;
kółka, w które jest wyposażony stół, posiadają hamulec,
dlatego są bezpieczne dla użytkownika; stoły można łączyć
ze sobą - w standardzie posiadają specjalne elementy
zapewniające stabilizację łączonych konstrukcji mebli;
kolorystyka:
blat - dąb naturalny STD15
obrzeże białe - grafit SDD7 laser
stelaż - aluminium M01

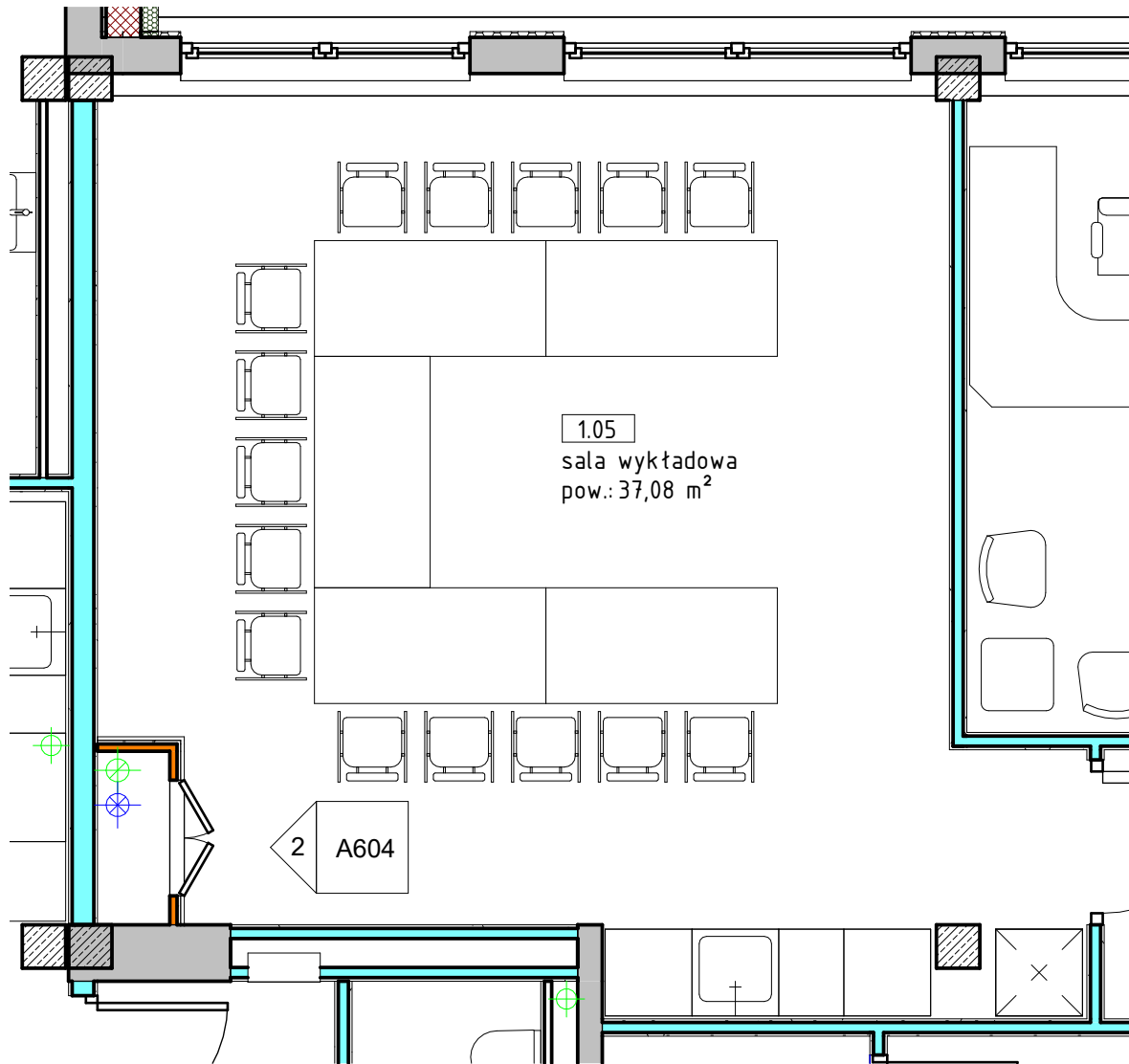
np. I-eM - stoły konferencyjne z blatem uchylnym, mobilne
MARO Office Furniture | stoły iem vem | IR160080074



W1
KRZESŁO KONFERENCYJNE

stelaż z metalowego pręta, z możliwością sztaplowania,
kubelek ze sklejki, w całości tapicerowany
STELAŻ: MetalikPro
RODZAJ PODŁOKIETNIKA: 2P
RODZAJ PODŁOKIETNIKA: DREWNIANE
KOLOR PODŁOKIETNIKÓW: H12 DĄB
TAPICERKA: ALBA - Grupa cenowa 0
KOLOR KUBEŁKA: 6098 - Extended
PIKOWANIE: NIE
ŁĄCZNIK W RZĘDY: NIE
RODZAJ STOPEK: STOPKI TEFLONOWE
SPOSÓB PAKOWANIA: W FOLIĘ NA GOTOWO

np. COM K42 V, firmy Profim



K2_1-piętro - sala wykładowa 1 : 50

MEBLE - sala wykładowa	
Model	Typ
W1	M_Chair-Stacking
15	
W2	80x160cm
5	



NAZWA ZAMIERZENIA BUDOWLANEGO		PRZEBUDOWA I ROZBUDOWA BUDYNKU ZESPOŁU SZKOLNO-PRZEDSZKOLNEGO NR 19, W TYM NA POTRZEBY PORADNI PSYCHOLOGICZNO-PEDAGOGICZNEJ NR 8					
NAZWA I ADRES OBIEKTU BUDOWLANEGO		ZESPÓŁ SZKOLNO-PRZEDSZKOLNY NR 19 61-249 Poznań, os. Stare Żegrze 1 obręb 0006 Żegrze ark 35, nr działki 2					
<div><div></div><div>MICHNOWICZ STASZEWSKI ARCHITEKCI 61-501 Poznań, ul. Dąbrówki 2/4 tel/fax 61-6497394 msa.net.pl</div></div>							
PROJEKTOWAŁ	arch. Piotr Staszewski (gt. projektant)		UPRAWNIENIA NR 40/WPOKK/2015 W SPECJALNOŚCI ARCHITEKTONICZNEJ DO PROJEKTOWANIA I KIEROWANIA ROBOTAMI BUDOWLANymi BEZ OGRANICZEŃ		DATA I PODPIS 2024-10-14		
	arch. Zbigniew Michnowicz arch. Karolina Skalska						
SPRAWDZIŁ	arch. Sławomir Ambrożewicz		UPRAWNIENIA NR 365/PW/94 DO PROJEKTOWANIA W SPECJALNOŚCI ARCHITEKTONICZNEJ W ZAKRESIE ARCHITEKTURY BEZ OGRANICZEŃ		2024-10-14		
TREŚĆ RYSUNKU					RYSUNEK NR		
MEBLE – SALA WYKŁADOWA POM. NR 1.05					A710		
BRANŻA	architektura	STADIUM	projekt wykonawczy	INDEKS		DATA	SKALA
				0513		2024-10-14	1 : 50